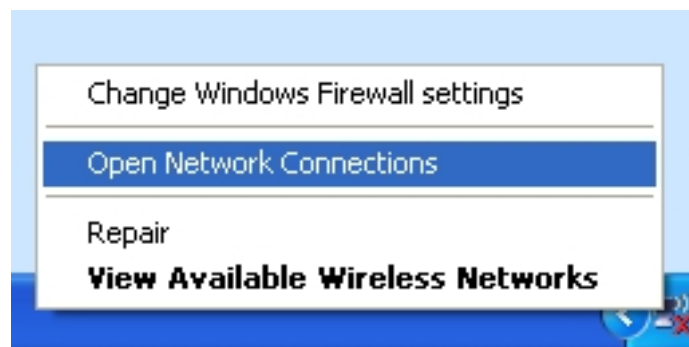


Настройки за използване на 802.1 Автентикация на компютър с OS Windows XP

Настройки на Eduroam за потребители:

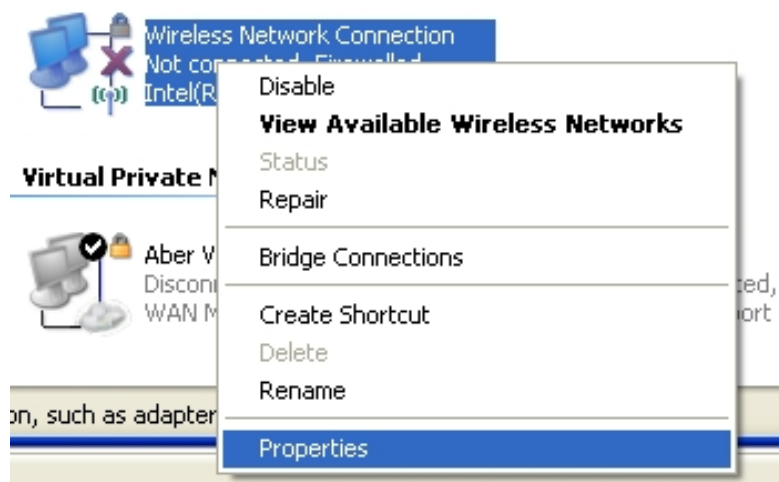
Стъпка 1

Кликнете с десен бутон на иконата за безжична връзка в системния трей (долу до часовника), и изберете **"Open Network Connections"**.



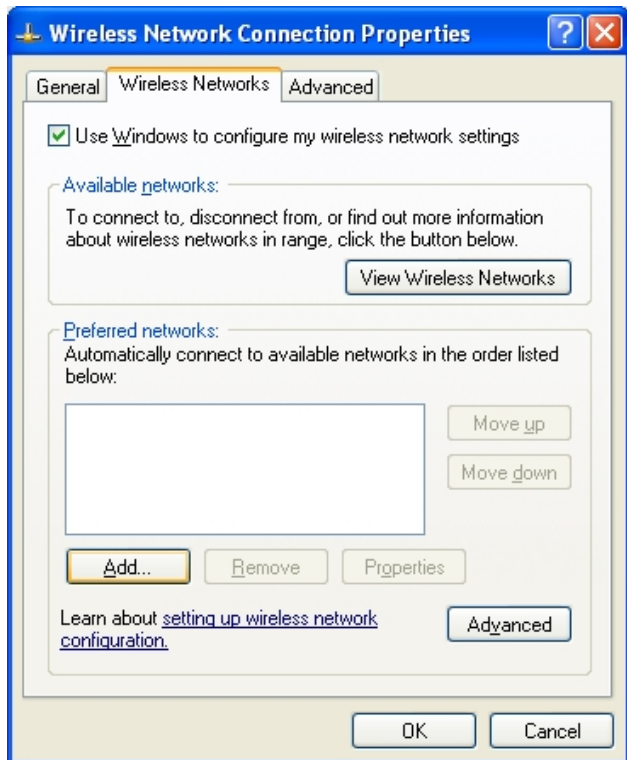
Стъпка 2

В прозореца **"Network Connections"**, отново кликнете с десен бутон на иконата за безжична връзка и изберете **"Properties"**.



Стъпка 3

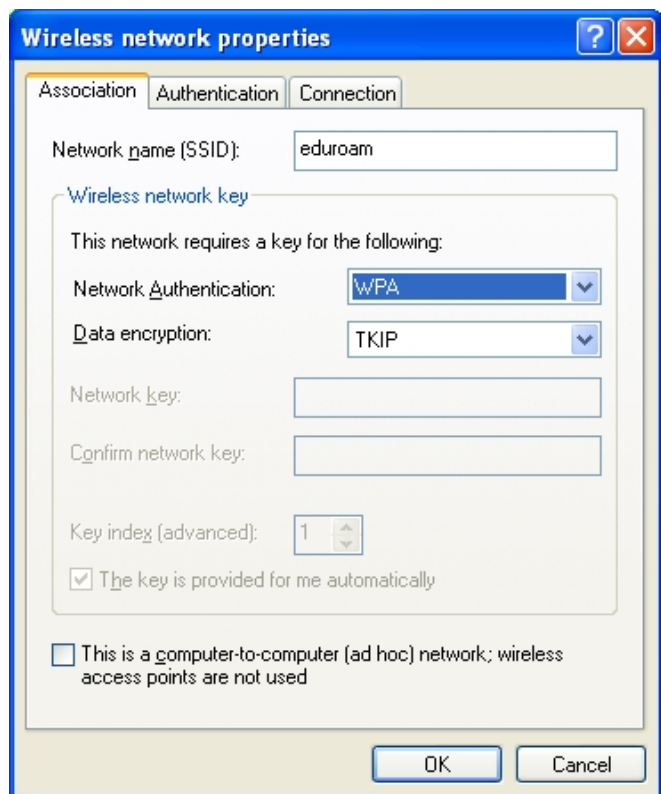
В прозореца *"Properties"* на безжичната връзка кликнете на таба *"Wireless Networks"* и добавете нов запис в секцията *"Preferred networks"*, като кликнете върху бутона *"Add"*.



Стъпка 4

В прозореца *"Properties"* на безжичната връзка направете следното:

- За *"Network name (SSID)"* въведете *"eduroam"*.
- За *"Network Authentication method"* изберете *"WPA2"*.
- За *"Data encryption method"* изберете *"AES"*



Стъпка 5

След това кликнете върху

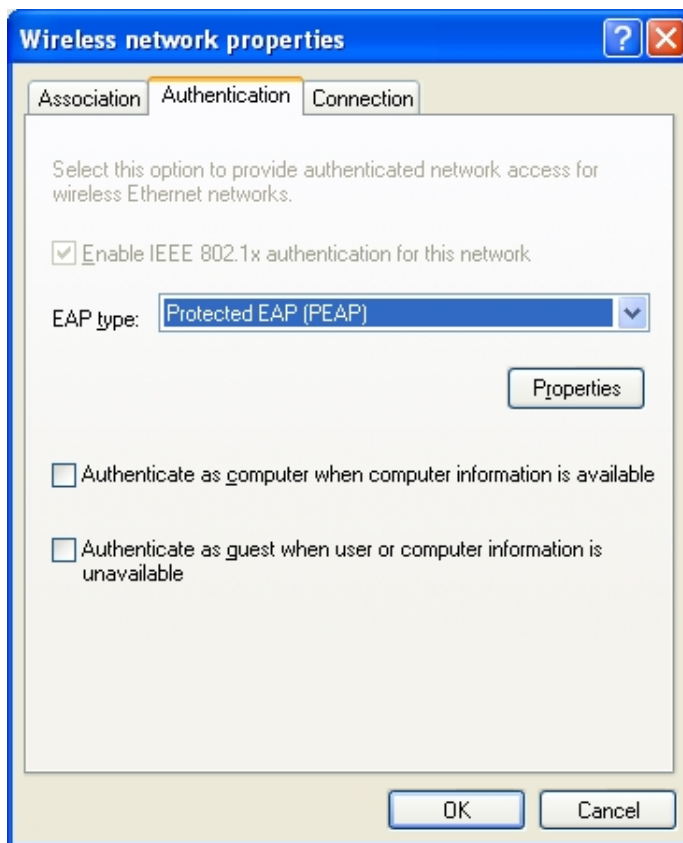
таба **"Authentication"**:

- Изберете **"Protected EAP (PEAP)"** от падащото меню **"EAP Type"**

- Уверете се, че всички останали позиции не са селектирани

- Кликнете върху бутона

"Properties"



Стъпка 6

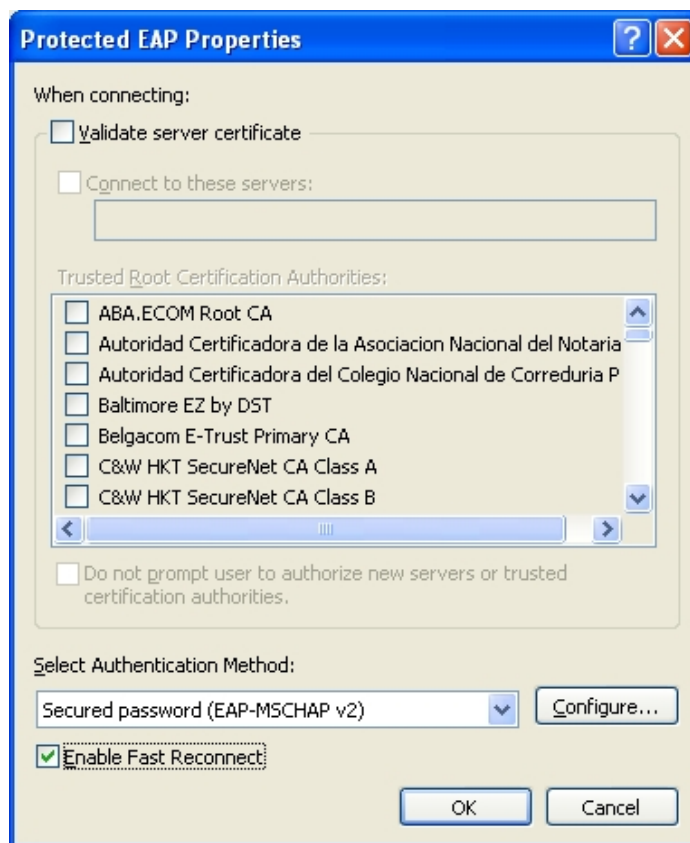
В прозореца **"Protected EAP Properties"** направете следното:

- махнете отметката за **"Validate server certificate"**

- поставете отметка за **"Enable Fast Reconnect"**

- кликнете върху бутона

"Configure"



Стъпка 7

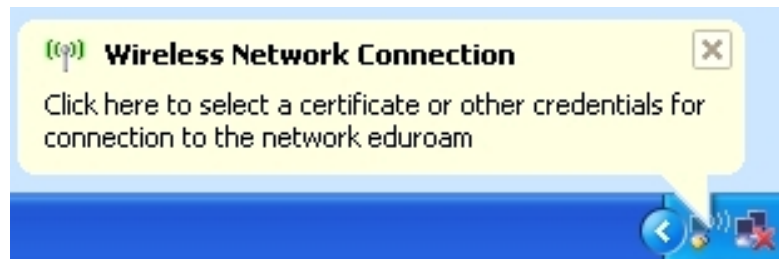
Махнете отметката за *"Automatically use my Windows logon name and password"*, и натиснете **"OK"**.



За да завършите конфигурацията на *"Preferred network"*, кликнете върху бутона **"OK"**, когато се върнете отново в прозореца *"Network Connections"*.

Стъпка 8

Кликнете върху изскочилия долу прозорец-балон, за да въведете своето име и парола.



Стъпка 9

Попълнете своето име, което за тази услуга има вида:

ime@shu.bg

Въведете паролата си.

Натиснете **"OK"**.

